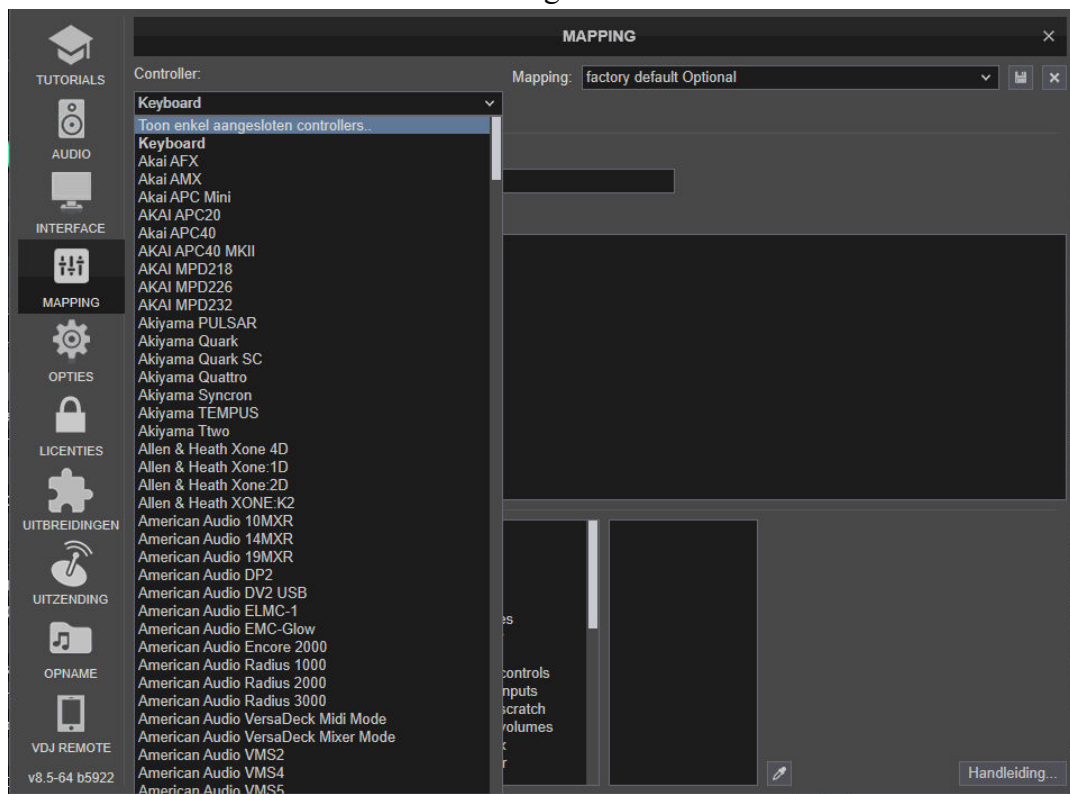


Handleiding installatie MIDI met VirtualDJ

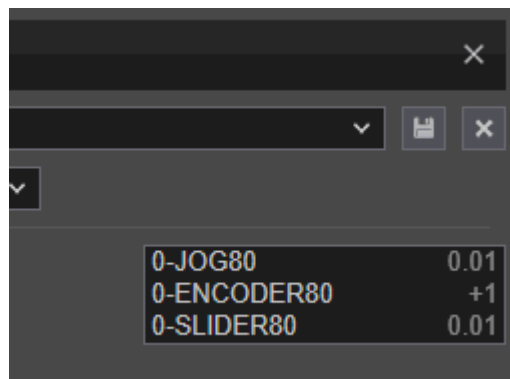


Ga naar settings en dan de controller tab.
Kies “toon enkel aangesloten controllers”



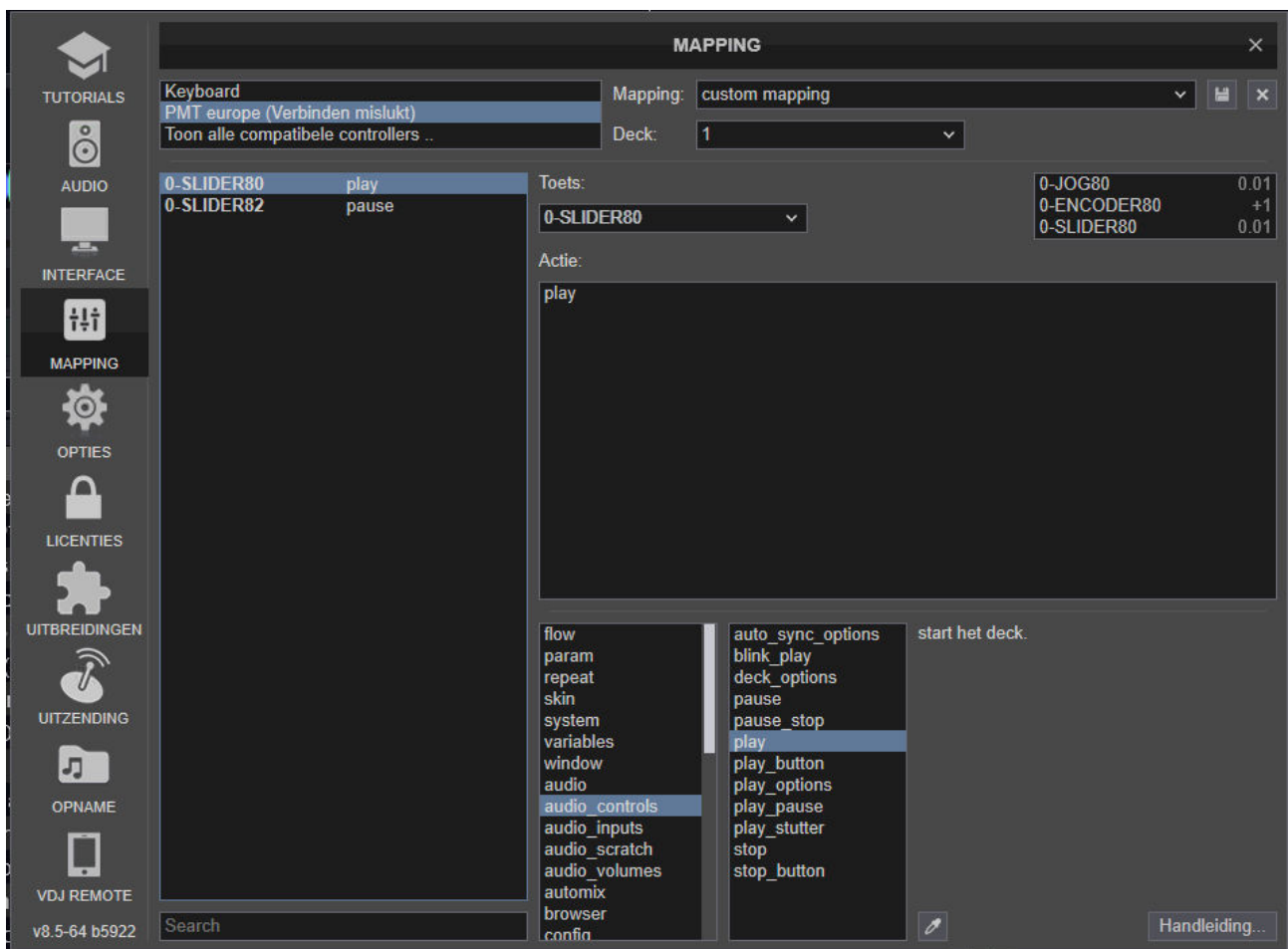
Kies PMT europe. Het systeem geeft aan dat hij niet is aangesloten maar het werkt wel.

Activeer in input van het kasje, nu komt er een 0-encoder met een nummer achter te staan



Klik op de 0-encoder8x

Vervolgens kan je een actie koppelen, in dit geval de “play”



Klik daarna op het floppy teken rechts boven in en sluit het venster.

Het systeem zou nu moeten starten als je de input activeer van het kasje