

Handleiding installatie MIDI met radioDJ



Sluit het kasje aan op een USB poort van je computer. Als het goed is wordt deze herkend zo niet dan moet er een driver geladen worden. In deze handleiding gaan we er vanuit dat hij zelf herkent wordt.

Het wonder kasje maakt gebruik van een MIDI commando, deze wordt via de USB kabel naar de computer gestuurd. RadioDJ kan deze codes gebruiken om dingen te starten of te stoppen.

Standaard staan de MIDI drivers van RadioDJ in een uitgeschakelde map, we zullen deze eerst moeten verplaatsen naar de map plugins.

Zorg er voor dat RadioDJ niet actief is, en het kasje is aangesloten op je mengtafel.

Ga naar de directory waar RadioDJ staat. Meestal is dat op <c:\RadioDJ>
Ga naar de directory “Disabled Plugins” dan naar de map “Plugin MidiController”

RadioDJ > Disabled Plugins > Plugin MidiController				
Naam	Gewijzigd op	Type	Grootte	
Plugin_MidiController.dll	25-7-2018 10:54	Toepassingsuitbrei...	51 kB	
Plugin_MidiController.xml	22-10-2013 22:19	XML-document	1 kB	
Plugin_MidiController_Keys.xml	12-6-2014 11:08	XML-document	5 kB	
ReadMe.txt	2-11-2013 16:42	TXT-bestand	1 kB	

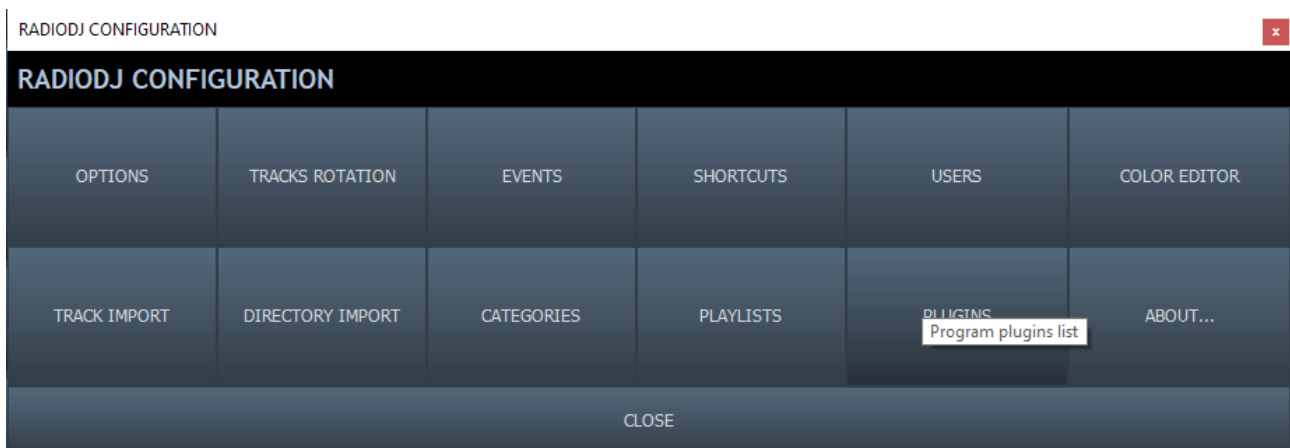
Knip de bovenste 3 bestanden en verplaats (plak) deze naar de map plugins (staat in de root van RadioDJ)

> Plugins >

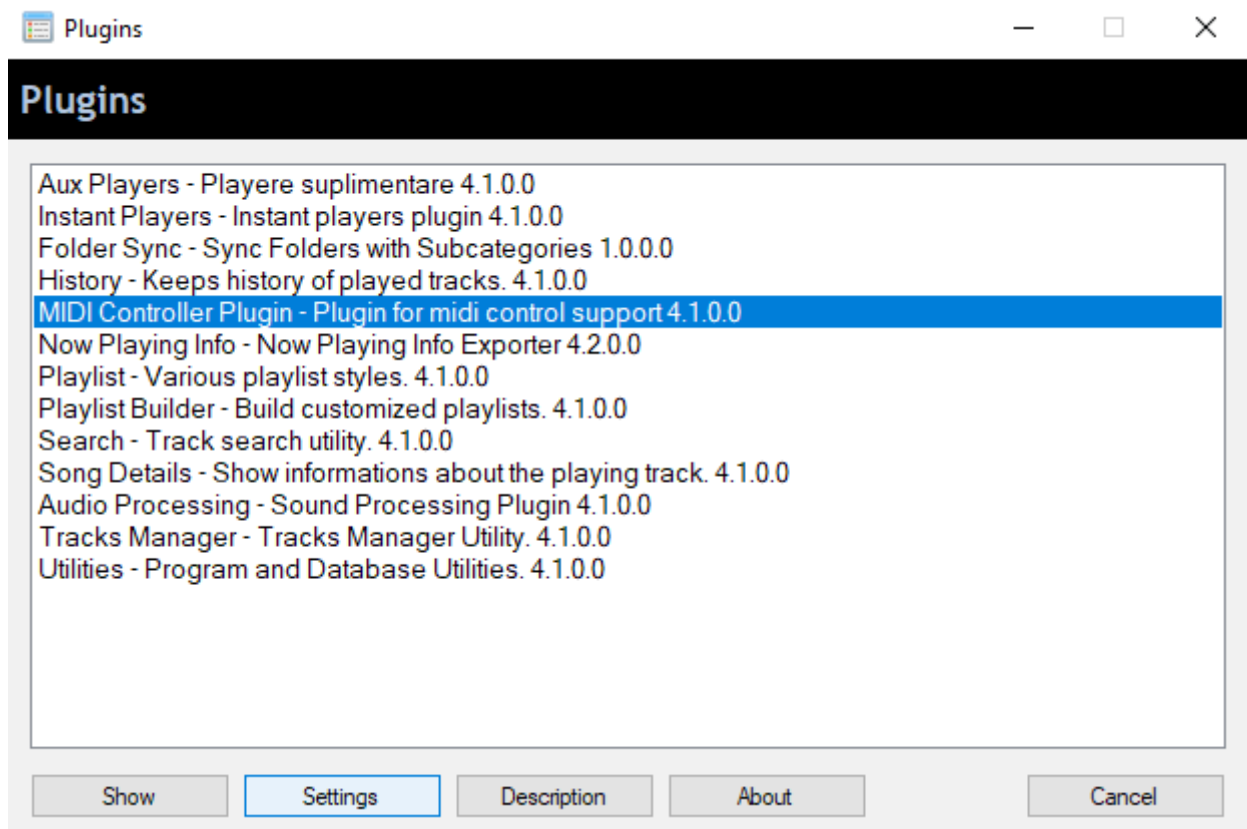


Naam	Gewijzigd op	Type	Grootte
Encoders	24-1-2020 15:49	Bestandsmap	
Plugin_AuxPlayers.dll	25-7-2018 10:54	Toepassingsuitbrei...	103 kB
Plugin_AuxPlayers.xml	15-4-2016 23:40	XML-document	1 kB
Plugin_Carts.dll	25-7-2018 10:54	Toepassingsuitbrei...	214 kB
Plugin_Carts.xml	24-7-2018 18:23	XML-document	1 kB
Plugin_FolderSync.dll	25-7-2018 10:54	Toepassingsuitbrei...	152 kB
Plugin_FolderSyncList.xml	18-6-2018 20:44	XML-document	1 kB
Plugin_History.dll	25-7-2018 10:54	Toepassingsuitbrei...	84 kB
Plugin_History.xml	2-2-2018 14:23	XML-document	1 kB
Plugin_MidiController.dll	25-7-2018 10:54	Toepassingsuitbrei...	51 kB
Plugin_MidiController.xml	22-10-2013 22:19	XML-document	1 kB
Plugin_MidiController_Keys.xml	12-6-2014 11:08	XML-document	5 kB

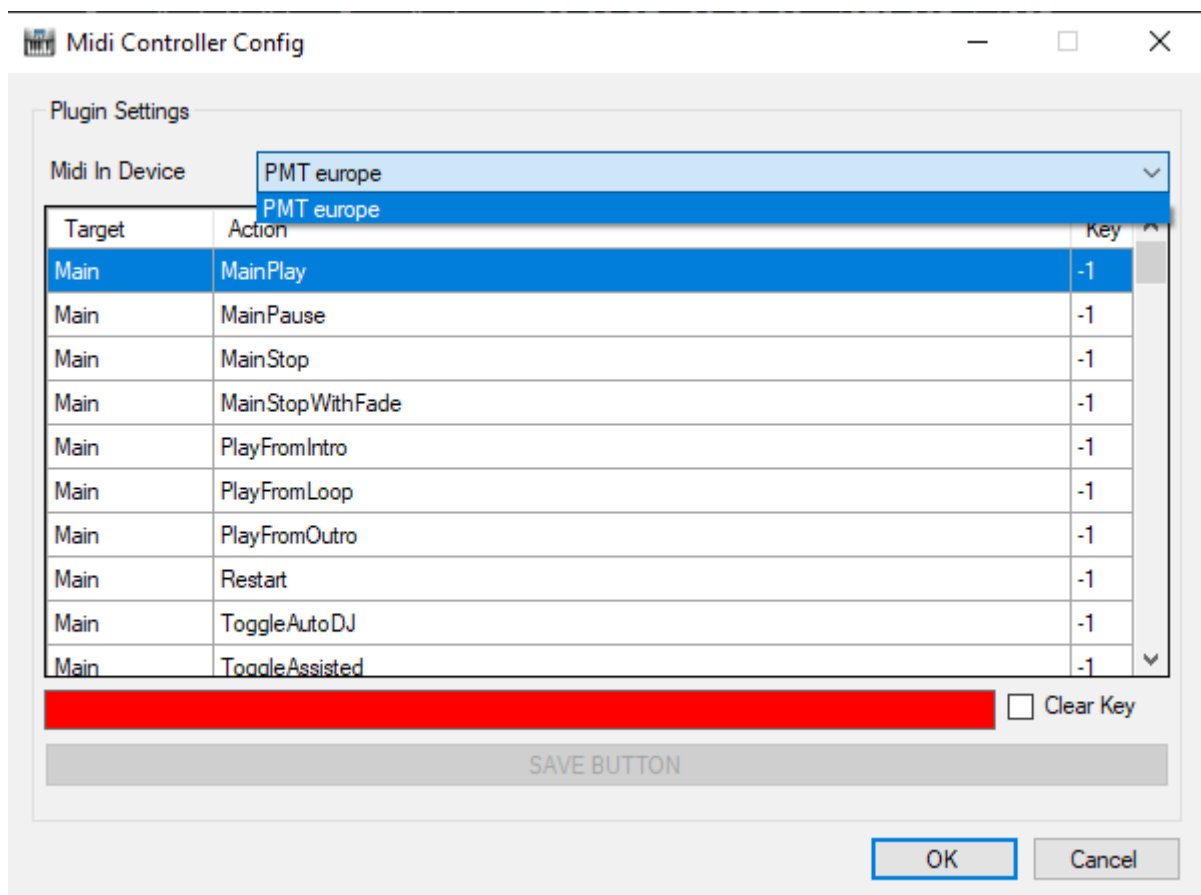
Start nu RadioDJ op en klik op de moersleutel rechts onder in



Klik op de knop plugins



Selecteer de “Midi controller plugin”en klik op “settings”



Als het goed is kan je een “midi device” selecteren, kies PMT europe.

Doe een dubbel klik op de functie die je wil gaan gebruiken. In de rode balk gaat nu je cursor knipperen, druk nu op de gewenste knop van je mengtafel, en houdt deze ingedrukt. Als het goed is verschijnt er nu een nummer in de rode balk en klik dan op “save button”. Nu kan je de knop los laten. Herhaal deze stap met de andere functies die je koppelen wil.

Note: Afhankelijk van de uitvoering van het kasje dat je hebt kan er ook een stop commando gestuurd worden (alleen bij de uitvoering met 6 of meer ingangen). Als je de knop loslaat zal er dan een ander nummer verschijnen dan als je hem indrukt. Hiermee zou je ook een stop commando kunnen turen bv als je het gebruikt bij een fader start.