

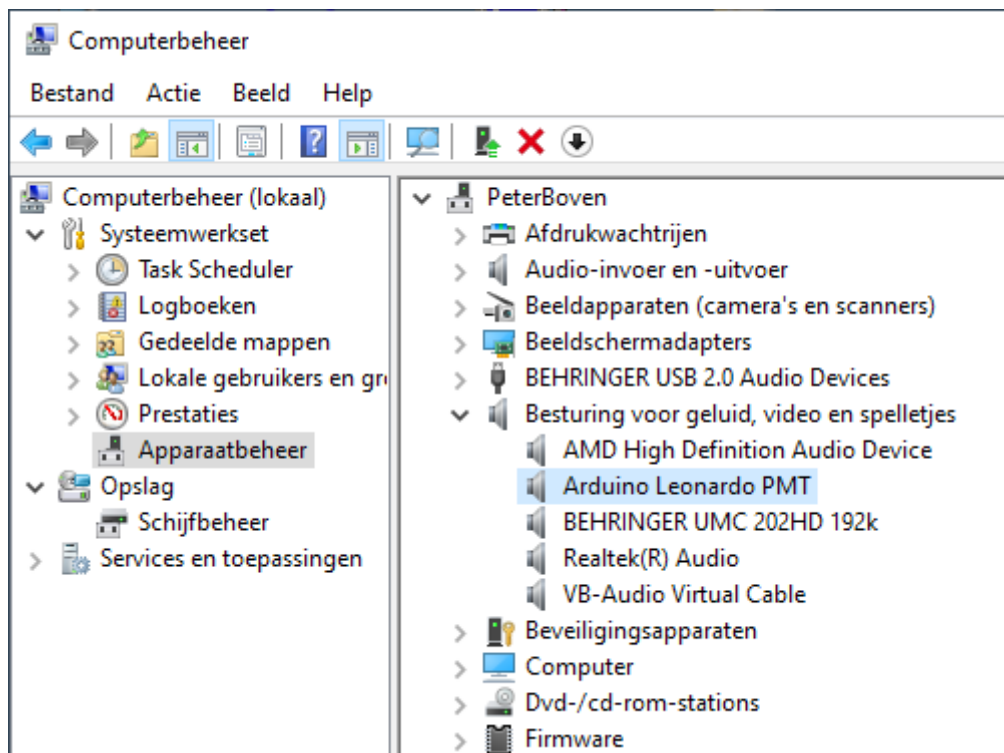
Installatie MIDI IO unit



STAP 1

Sluit het kasje aan op een USB poort van je computer. Er is geen externe voedings kabel nodig.

Als het goed is heeft Windows hem zelf geïnstalleerd en is hij terug te vinden onder apparaat beheer.

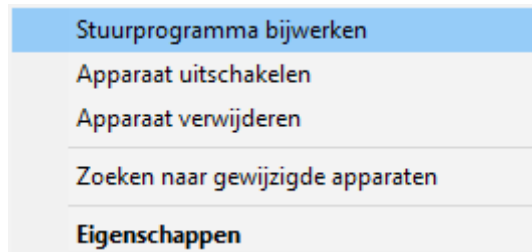


Staat hij hier bij dan kan je verder gaan met stap 3

STAP 2

(alleen als Windows hem niet zelf herkent)

Download de drivers via https://pmteurope.com/download/MIDI_IO_unit_drivers.zip
Unzip die en klik met de rechtermuis knop op het onbekende apparaat en kies voor “stuurprogramma updaten”.

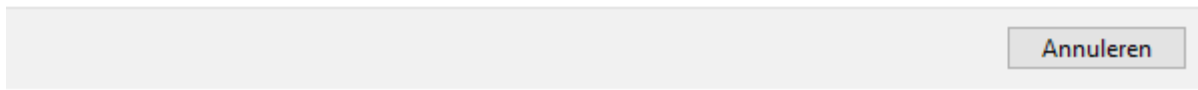


Daarna kies je voor “op mijn computer naar stuurprogramma's zoeken?”

Hoe wilt u naar stuurprogramma's zoeken?

→ **Automatisch zoeken naar stuurprogramma's**
Windows zoekt op uw computer naar het beste beschikbare stuurprogramma en installeert dit op uw apparaat.

→ **Op mijn computer naar stuurprogramma's zoeken**
Zoek handmatig naar een stuurprogramma en installeer dit.

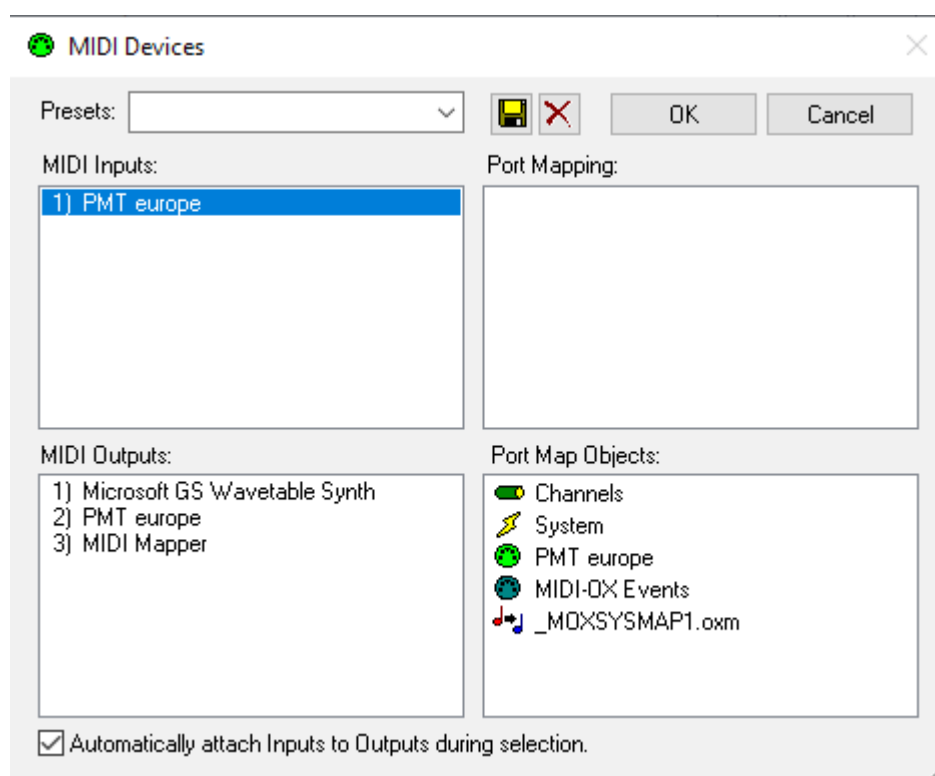
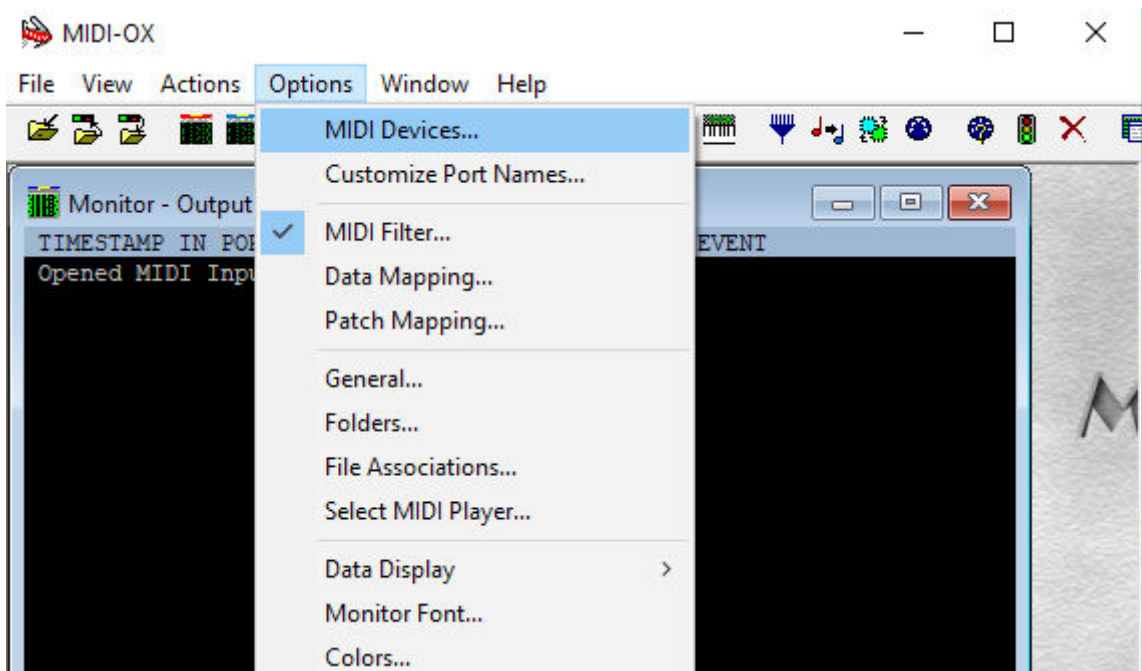


Klik op “bladeren” en kies dan de net upzipte map, windows zal zelf de driver installeren.

STAP 3

Zorg er voor dat het kasje is aangesloten op je mengtafel, dan is het tijd om te testen. Eerst kijken of het in de basis werkt, we doen dat met software die Midi commando's uitleest. Het gebruikte programma heet MIDI-OX en is hier te downloaden <http://www.midiox.com/zip/midioxse.exe>

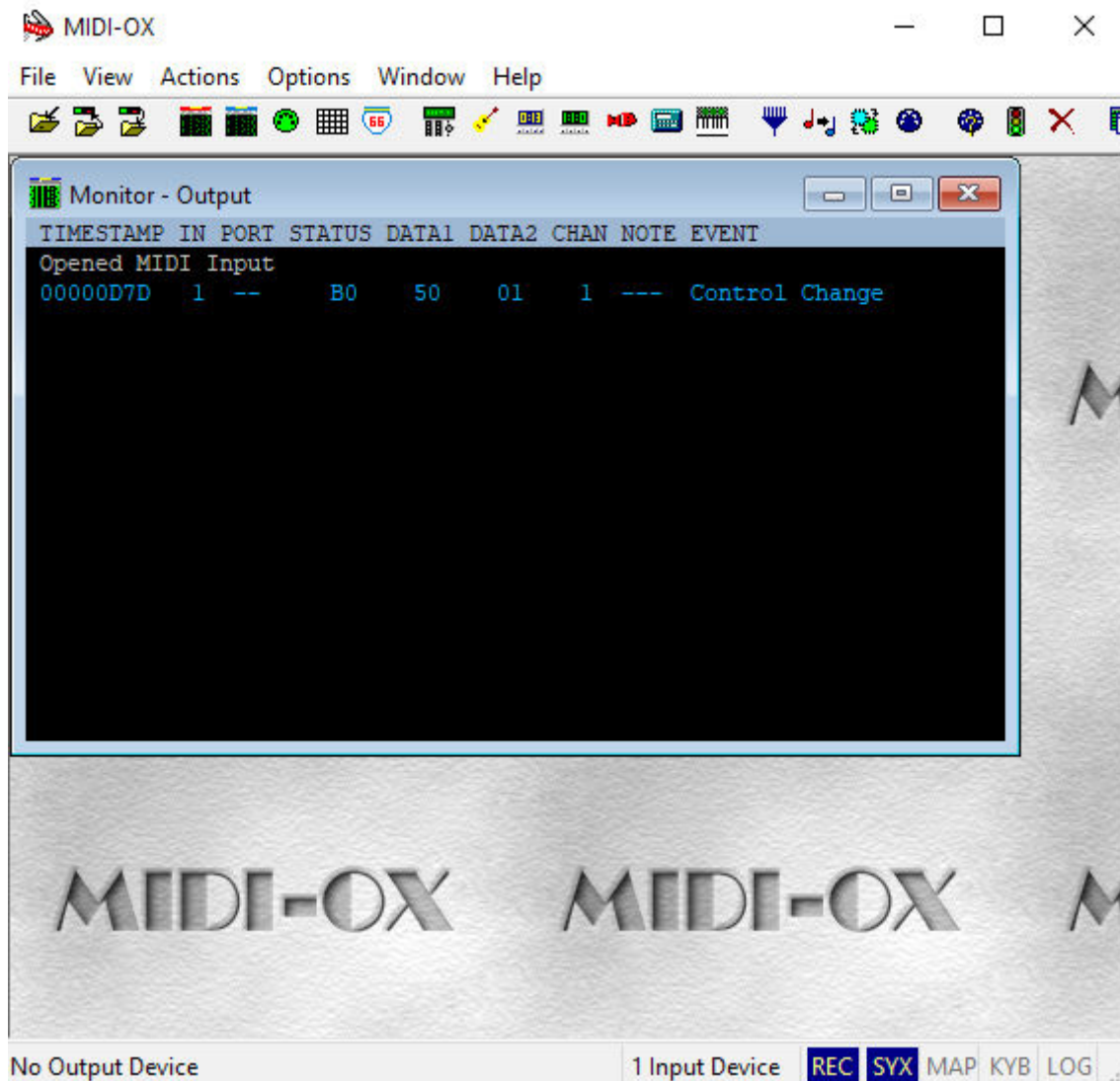
Na installatie start je de software op, normaal zal hij zelf een Midi device kiezen. Zo niet of je wil het controleren klik op “options, Midi devices”



Vervolgens druk je op de startknop van je mengtafel (of faderstart afhankelijk van wat voor mengtafel je hebt en hoe je die hebt aangesloten). In deze Manuel gaan we uit van een startknop.

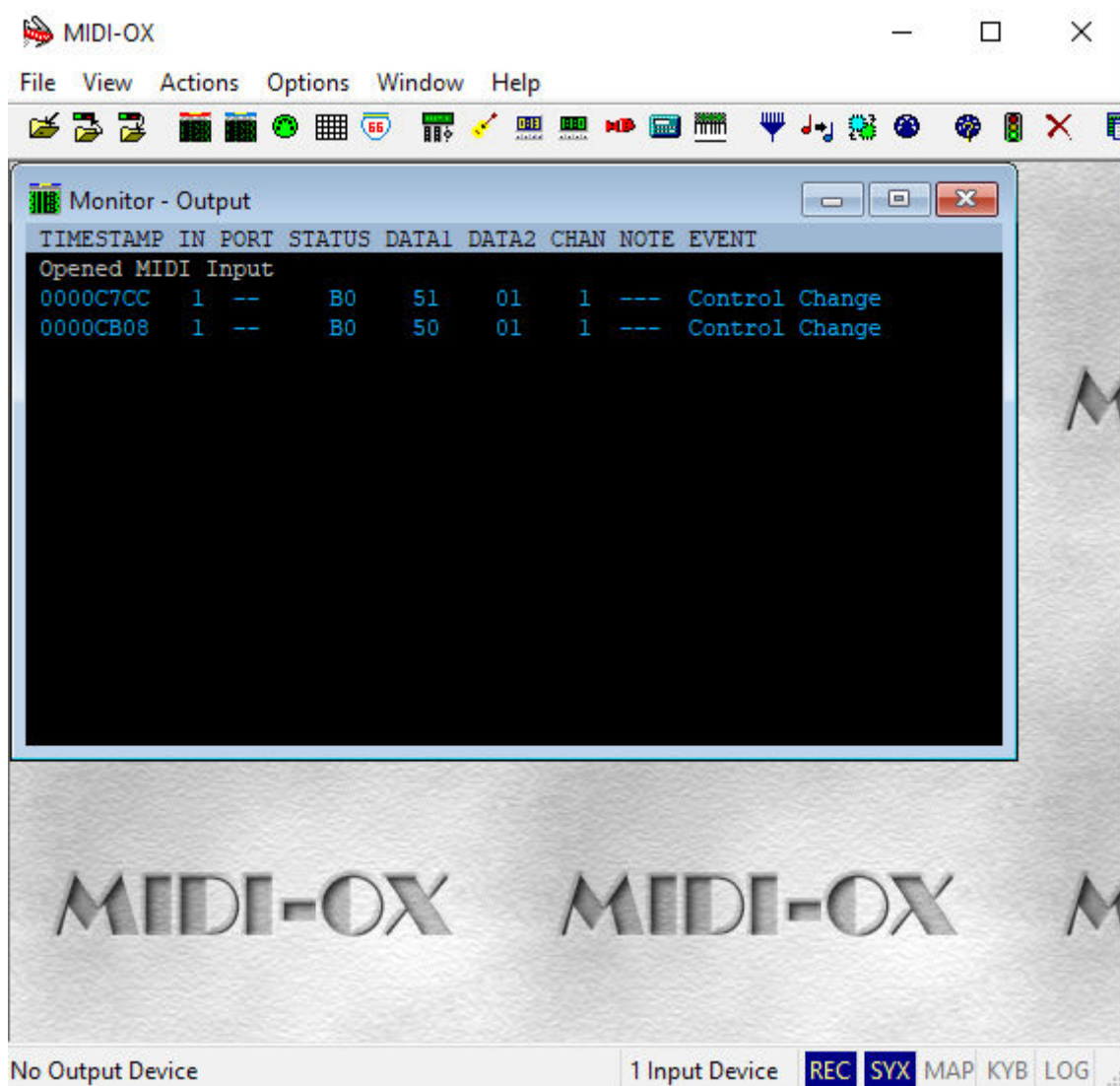
4 poorts kastje (Berhinger DX2000):

Druk op de startknop van je mengtafel, de software zal nu een 1 regel laten zien met bij "data 1" een waarde. De andere startknoppen zullen een andere waarde geven. Deze waarde is de Midi commando, deze waarde kan je gebruiken als start commando.



6 poorts kastje:

Bij de 6 poorts input kastje heb je naast een start puls ook een stop puls. Als je de startknop van je mengtafel indrukt krijg je 1 regel bij "data 1" te zien. Dat is het start commando. Daarna krijg je een 2e regel te zien, die regel is de stop puls die je zou kunnen gebruiken om bijvoorbeeld iets te laten stoppen (vooral met faderstart handig).



Memory error

In sommige gevallen kan het voorkomen dat MIXI-OX een Memory error geeft. Er is dan iets fout gegaan in windows met de installatie van het kastje. Deinstalleer het kastje dan en laat windows het zelf opnieuw installeren.

